

令和3年5月

都内の飲酒交通事故発生状況

(令和2年中)

* 令和3年の数値にあつては、令和3年4月末の数値

都内飲酒事故（原付以上の第一当事者）の発生状況 1 ページ

区市町村別・飲酒事故件数 4 ページ



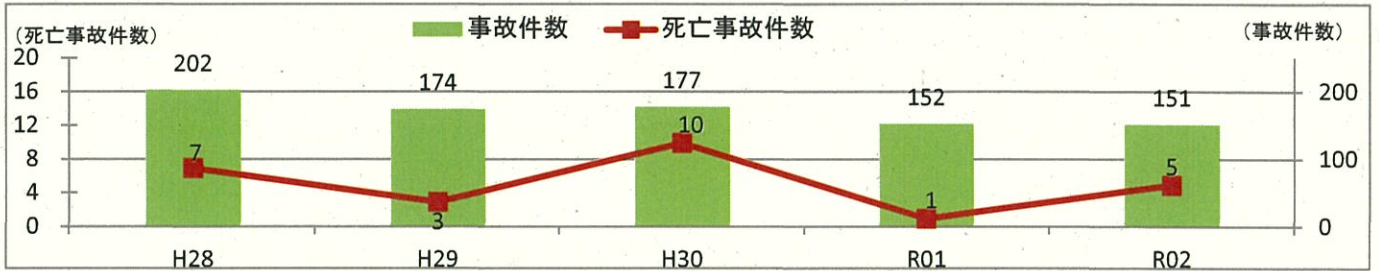
～世界一の交通安全都市TOKYOを目指して～



警視庁交通部

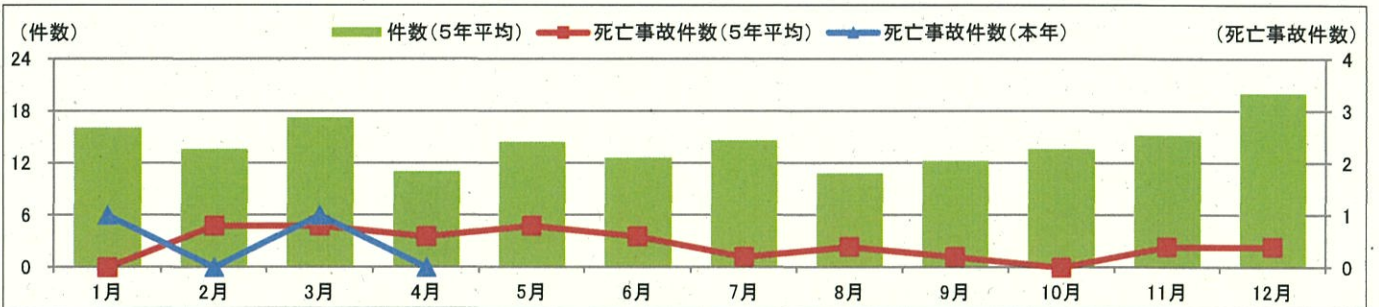
都内飲酒事故(原付以上の第一当事者)の発生状況

1 飲酒事故発生件数の推移(各年12月末の数値)



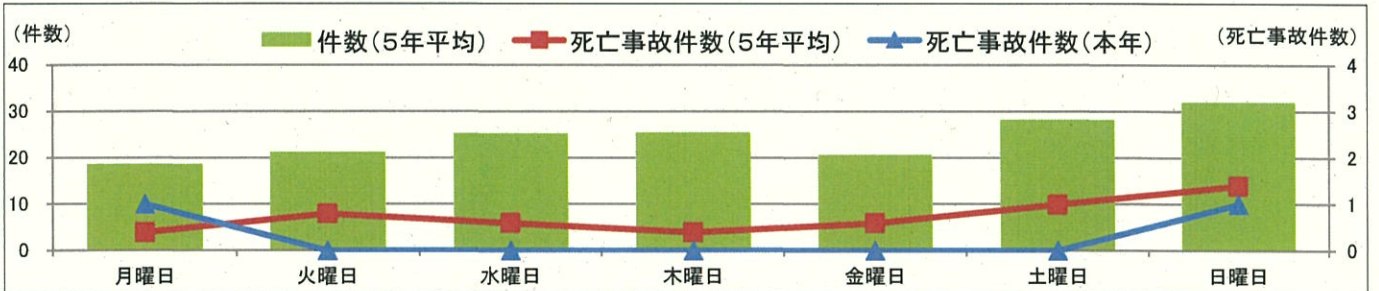
	H28	H29	H30	R01	R02
事故件数	202	174	177	152	151
死亡事故件数	7	3	10	1	5

2 飲酒事故の月別発生件数(過去5年平均)



	1月	2月	3月	4月	5月	6月	7月	8月	9月	10月	11月	12月	計
H28	22	19	21	16	16	18	13	9	10	20	15	23	202
H29	12	6	20	11	14	11	16	13	18	10	17	26	174
H30	19	16	14	11	21	13	14	13	9	12	14	21	177
R01	11	14	13	11	11	14	16	11	10	15	16	10	152
R02	16	13	18	6	10	7	14	8	14	11	14	20	151
5年平均	16.0	13.6	17.2	11.0	14.4	12.6	14.6	10.8	12.2	13.6	15.2	20.0	171.2
R03	13	10	11	8									
前年比	-3	-3	-7	+2									

3 飲酒事故曜日別発生件数(過去5年平均)



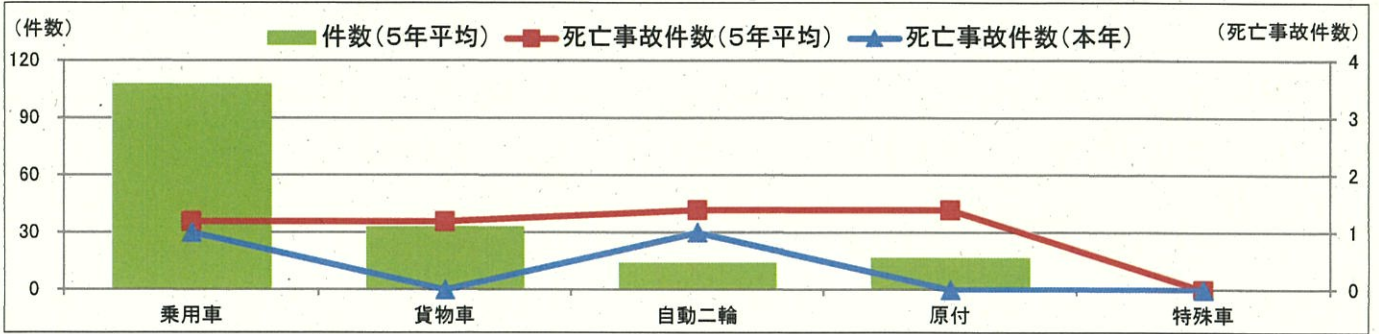
(1) 各年曜日別発生件数

	月曜日	火曜日	水曜日	木曜日	金曜日	土曜日	日曜日	計
H28	21	26	22	37	25	33	38	202
H29	21	25	31	21	20	28	28	174
H30	18	18	27	31	18	30	35	177
R01	21	14	26	22	19	24	26	152
R02	12	23	20	16	21	26	33	151
5年平均	18.6	21.2	25.2	25.4	20.6	28.2	32.0	171.2
R03	3	7	2	3	5	14	8	42

(2) 各年曜日別死亡事故発生件数

	月曜日	火曜日	水曜日	木曜日	金曜日	土曜日	日曜日	計
H28	0	2	2	0	1	0	2	7
H29	0	1	0	0	0	2	0	3
H30	1	0	1	1	1	3	3	10
R01	0	0	0	0	0	0	1	1
R02	1	1	0	1	1	0	1	5
5年平均	0.4	0.8	0.6	0.4	0.6	1.0	1.4	5.2
R03	1	0	0	0	0	0	1	2

4 飲酒事故当事者別発生件数(過去5年平均)



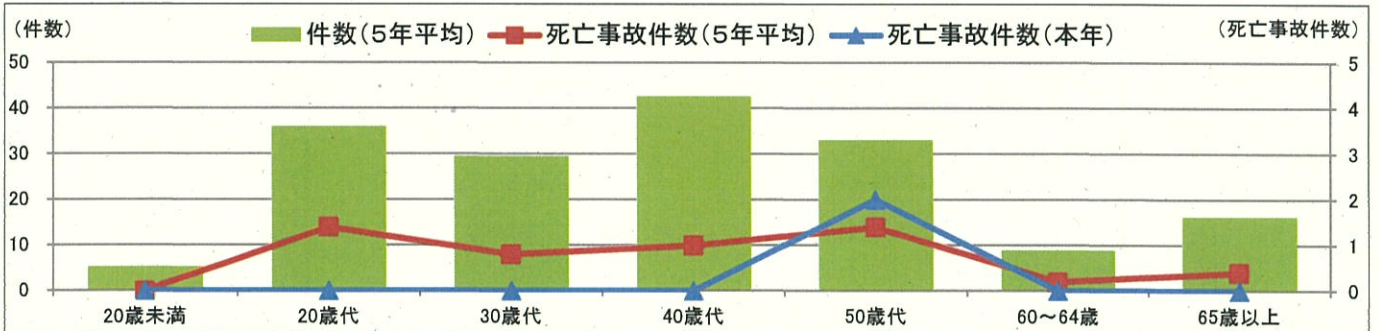
(1) 各年当事者別発生件数

	乗用車	貨物車	自動二輪	原付	特殊車	計
H28	126	44	12	20	0	202
H29	118	33	10	13	0	174
H30	101	31	23	22	0	177
R01	88	34	18	12	0	152
R02	105	23	7	16	0	151
5年平均	107.6	33.0	14.0	16.6	0.0	171.2
R03	26	8	3	5	0	42

(2) 各年当事者別死亡事故発生件数

	乗用車	貨物車	自動二輪	原付	特殊車	計
H28	2	1	2	2	0	7
H29	1	0	1	1	0	3
H30	2	3	3	2	0	10
R01	1	0	0	0	0	1
R02	0	2	1	2	0	5
5年平均	1.2	1.2	1.4	1.4	0.0	5.2
R03	1	0	1	0	0	2

5 飲酒事故年代別発生件数(過去5年平均)



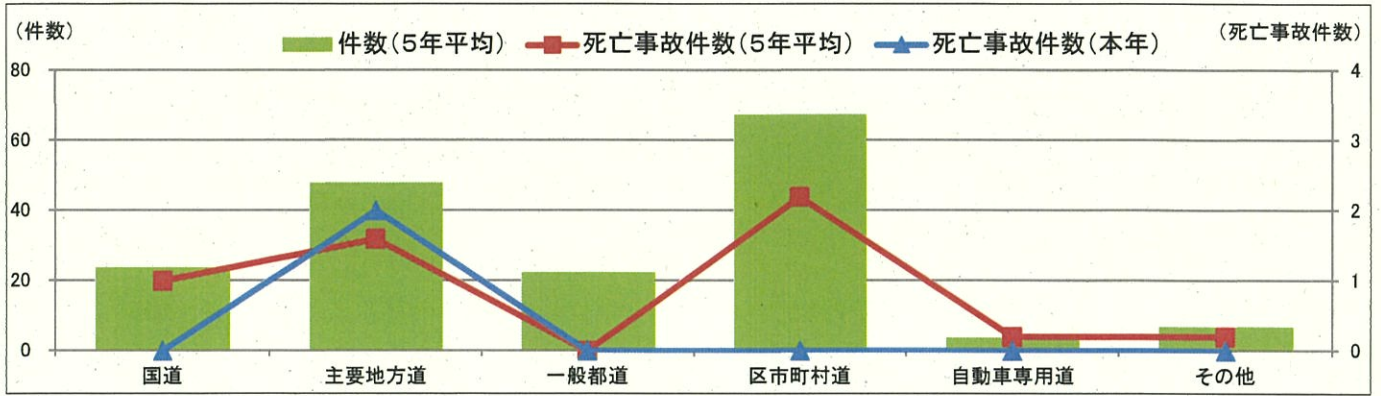
(1) 各年年代別発生件数

	20歳未満	20歳代	30歳代	40歳代	50歳代	60~64歳	65歳以上	計
H28	5	34	51	43	34	10	25	202
H29	7	27	24	57	34	9	16	174
H30	6	44	27	45	34	7	14	177
R01	5	40	20	31	30	7	19	152
R02	3	35	25	37	33	11	7	151
5年平均	5.2	36.0	29.4	42.6	33.0	8.8	16.2	171.2
R03	1	12	8	7	10	2	2	42

(2) 各年年代別死亡事故発生件数

	20歳未満	20歳代	30歳代	40歳代	50歳代	60~64歳	65歳以上	計
H28	0	2	2	2	0	0	1	7
H29	0	1	0	0	2	0	0	3
H30	0	3	2	1	2	1	1	10
R01	0	0	0	1	0	0	0	1
R02	0	1	0	1	3	0	0	5
5年平均	0.0	1.4	0.8	1.0	1.4	0.2	0.4	5.2
R03	0	0	0	0	2	0	0	2

6 飲酒事故道路別発生状況(過去5年平均)



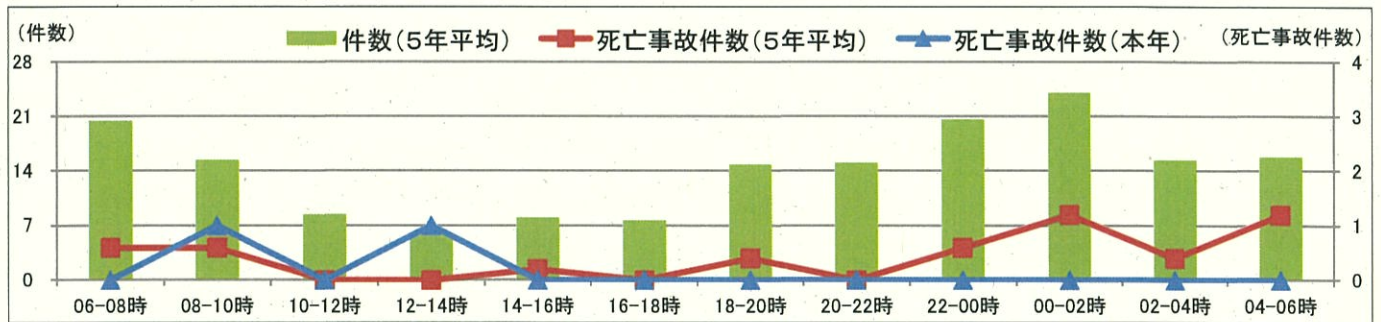
(1) 各年道路別発生状況

	国道	主要地方道	一般都道	区市町村道	自動車専用道	その他	計
H28	29	58	27	74	4	10	202
H29	20	46	26	70	3	9	174
H30	26	53	19	71	3	5	177
R01	16	40	22	66	5	3	152
R02	27	42	17	55	3	7	151
5年平均	23.6	47.8	22.2	67.2	3.6	6.8	171.2
R03	9	9	8	13	1	2	42

(2) 各年道路別死亡事故発生件数

	国道	主要地方道	一般都道	区市町村道	自動車専用道	その他	計
H28	2	2	0	3	0	0	7
H29	0	2	0	1	0	0	3
H30	2	2	0	5	0	1	10
R01	0	0	0	1	0	0	1
R02	1	2	0	1	1	0	5
5年平均	1.0	1.6	0.0	2.2	0.2	0.2	5.2
R03	0	2	0	0	0	0	2

7 飲酒事故時間帯別発生状況(過去5年平均)



(1) 各年時間帯別発生状況

	06-08時	08-10時	10-12時	12-14時	14-16時	16-18時	18-20時	20-22時	22-00時	00-02時	02-04時	04-06時	計
H28	26	12	15	3	9	9	23	14	29	25	18	19	202
H29	16	14	9	7	8	7	20	24	18	26	15	10	174
H30	19	22	4	10	6	11	17	18	19	26	9	16	177
R01	23	17	5	6	11	8	4	8	16	21	18	15	152
R02	18	12	9	3	6	3	10	11	21	22	17	19	151
5年平均	20.4	15.4	8.4	5.8	8.0	7.6	14.8	15.0	20.6	24.0	15.4	15.8	171.2
R03	4	3	2	3	2	2	3	7	4	5	5	2	42

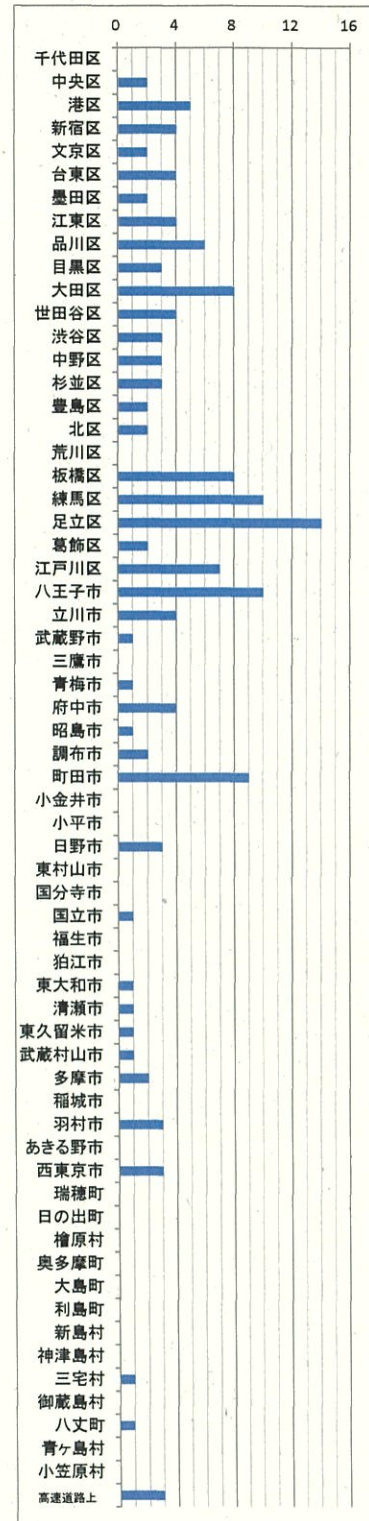
(2) 各年時間帯別死亡事故発生件数

	06-08時	08-10時	10-12時	12-14時	14-16時	16-18時	18-20時	20-22時	22-00時	00-02時	02-04時	04-06時	計
H28	0	0	0	0	0	0	1	0	0	2	1	3	7
H29	0	1	0	0	0	0	0	0	0	2	0	0	3
H30	2	1	0	0	1	0	0	0	2	2	1	1	10
R01	0	0	0	0	0	0	0	0	0	0	0	1	1
R02	1	1	0	0	0	0	1	0	1	0	0	1	5
5年平均	0.6	0.6	0.0	0.0	0.2	0.0	0.4	0.0	0.6	1.2	0.4	1.2	5.2
R03	0	1	0	1	0	0	0	0	0	0	0	0	2

区市町村別・飲酒事故件数(令和2年中)

		飲酒あり	飲酒なし	調査不能	1人が原付以上の 事故件数合計	飲酒率	飲酒率 順位	
特別区	千代田区	101	0	389	1	390	0.0%	39
	中央区	102	2	519	3	524	0.4%	35
	港区	103	5	753	3	761	0.7%	24
	新宿区	104	4	567	5	576	0.7%	20
	文京区	105	2	270	7	279	0.7%	19
	台東区	106	4	374	3	381	1.0%	9
	墨田区	107	2	313	1	316	0.6%	25
	江東区	108	4	574	3	581	0.7%	22
	品川区	109	6	566	3	575	1.0%	10
	目黒区	110	3	321	1	325	0.9%	14
	大田区	111	8	930	9	947	0.8%	16
	世田谷区	112	4	1,205	8	1,217	0.3%	37
	渋谷区	113	3	482	1	486	0.6%	26
	中野区	114	3	375	0	378	0.8%	18
	杉並区	115	3	670	4	677	0.4%	33
	豊島区	116	2	376	1	379	0.5%	30
	北区	117	2	341	1	344	0.6%	27
	荒川区	118	0	197	3	200	0.0%	39
	板橋区	119	8	736	9	753	1.1%	8
	練馬区	120	10	816	6	832	1.2%	5
	足立区	121	14	1,146	5	1,165	1.2%	6
	葛飾区	122	2	422	6	430	0.5%	31
	江戸川区	123	7	1,027	6	1,040	0.7%	23
市部	八王子市	201	10	1,039	8	1,057	0.9%	12
	立川市	202	4	396	1	401	1.0%	11
	武蔵野市	203	1	142	1	144	0.7%	20
	三鷹市	204	0	281	1	282	0.0%	39
	青梅市	205	1	281	1	283	0.4%	36
	府中市	206	4	249	1	254	1.6%	2
	昭島市	207	1	330	4	335	0.3%	38
	調布市	208	2	238	2	242	0.8%	17
	町田市	209	9	607	4	620	1.5%	3
	小金井市	210	0	123	0	123	0.0%	39
	小平市	211	0	232	2	234	0.0%	39
	日野市	212	3	318	0	321	0.9%	13
	東村山市	213	0	176	2	178	0.0%	39
	国分寺市	214	0	130	1	131	0.0%	39
	国立市	215	1	171	2	174	0.6%	28
	福生市	218	0	130	0	130	0.0%	39
	狛江市	219	0	40	0	40	0.0%	39
	東大和市	220	1	214	1	216	0.5%	32
	清瀬市	221	1	74	0	75	1.3%	4
	東久留米市	222	1	177	0	178	0.6%	29
	武蔵村山市	223	1	255	0	256	0.4%	34
	多摩市	224	2	227	0	229	0.9%	15
	稲城市	225	0	161	1	162	0.0%	39
	羽村市	227	3	81	0	84	3.6%	1
	あきる野市	228	0	152	1	153	0.0%	39
	西東京市	229	3	247	1	251	1.2%	7
郡部	瑞穂町	303	0	97	0	97	0.0%	
	日の出町	305	0	50	0	50	0.0%	
	檜原村	307	0	23	0	23	0.0%	
	奥多摩町	308	0	37	0	37	0.0%	
島部	大島町	361	0	3	0	3	0.0%	
	利島町	362	0	0	0	0		
	新島村	363	0	0	0	0		
	神津島村	364	0	3	0	3	0.0%	
	三宅村	381	1	2	0	3	33.3%	
	御蔵島村	382	0	0	0	0		
	八丈町	401	1	5	0	6	16.7%	
	青ヶ島村	402	0	0	0	0		
	小笠原村	421	0	2	0	2	0.0%	
高 速 道 路 上	69	3	577	4	584	0.5%		
合 計		151	20,639	127	20,917	0.7%		

※ 順位は23区+26市の49自治体のもの



参 考	飲酒事故〇	千代田区、荒川区	2 区	
		三鷹市、小金井市、小平市、東村山市、国分寺市、福生市、狛江市、稲城市、あきる野市	9 市	
		瑞穂町、日の出町、檜原村、奥多摩町、大島町、利島町、新島村、神津島村、御蔵島村、青ヶ島村、小笠原村	11 町村	
	23区平均	4 件	49自治体平均	3 件
	26市平均	2 件		