



くにたち男女平等参画ステーション・パラソル



シジュウカラ

東京都 国立市



- 全国で4番目に小さい市。
- 人口は約 76,000人
- 一橋大学、谷保天満宮など



ウメ



イチヨウ

性別にかかわらず、
 すべての人が、
 自分らしく暮らす
 社会を目指して。

【国立市女性と男性及び多様な性の
 平等参画を推進する条例】





くにたち男女平等参画ステーション・パラソル

パラソルの展開事業

相談	専門相談	講座	イベント
情報収集	情報提供	発信	交流促進
調査	研究	サポーター 会議	



【生きかた相談】 -----

健康、家庭、暮らし、仕事など、自分らしく生きていくうえで課題となる様々な不安や悩みをお伺いします。必要に応じて、各専門機関におつなぎします。

【専門相談】 -----

弁護士による
法律相談

心理カウンセラーによる
悩みごと相談

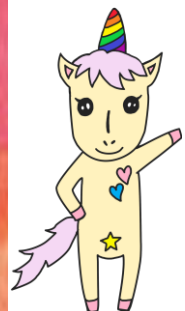
キャリアカウンセラーによる
みらいのたね相談

専門相談員による
SOGI相談



【相談件数 R5年度…1747件 R6年度…2153件】

くになち男女平等参画ステーション・パラソル

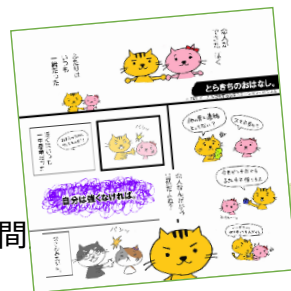


クニコーン

啓発事業紹介

【パラソルの定期啓発事業スケジュール】

- 5月 LGBTQ/多様性 「くになちレインボー月間」
- 6月 男女平等参画週間「くになちジェンダー平等月間」
- 11月 DV予防 ダブルリボンキャンペーン
- 3月 ミモザウィークくになち 国際女性デー



テキストも全部手作り

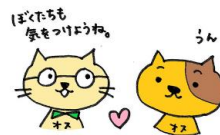
パネル展示

つながろう！くになちレインボープロジェクト



※3枚しかない

同性カップルの間で
起こることもあります。



情報誌
A4/P8

発行物
いろいろ



Web・SNS・YouTube



くにたち男女平等参画ステーション・パラソル



交流事業
「ふらっと!しゃべり場」

ふらっと
来てね。

定期
開催

【ふらっと!しゃべり場】

毎月第一土曜日14:00~16:00

ふらっと寄れて・FLATな、だれでも交流会。
年齢・性別関係なく参加できます。



特別編

【しゃべり場 特別編】

「〇〇な人集まれ!」

似た体験や経験をもつ人たちで集まって、
思いやモヤモヤ、好きなことなど「私を語
ろう!」という交流会。(特別編は不定期開催)



お問い合わせ・専門相談ご予約は

042-501-6990

お気軽にお問い合わせください

【パラソルHPへ】

相談時間や専門相談の日程、イベント参
加方法、過去開催イベント、生きかた相
談の直接ダイヤル等、掲載しております。

