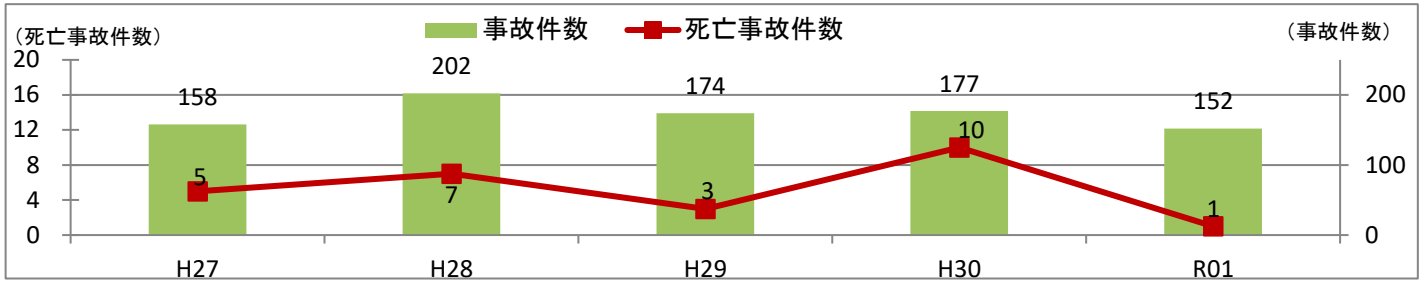


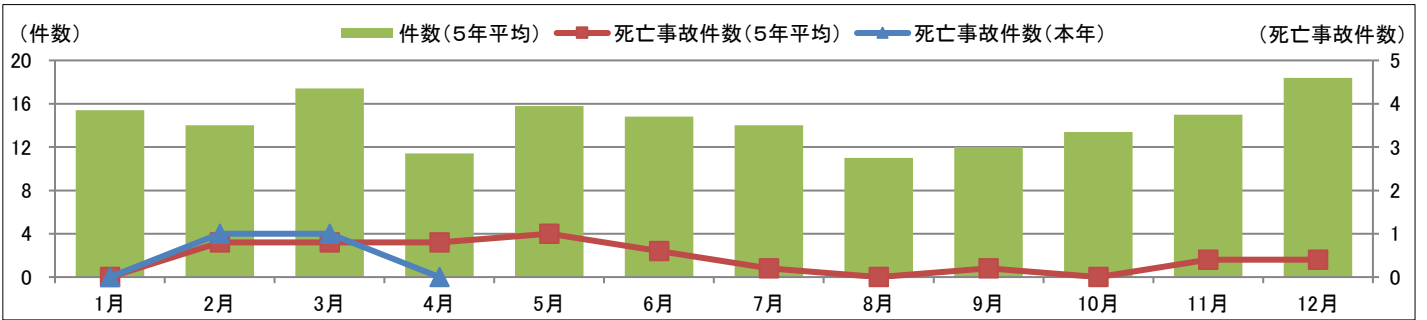
都内飲酒事故(原付以上の第一当事者)の発生状況

1 飲酒事故発生件数の推移(各年12月末の数値)



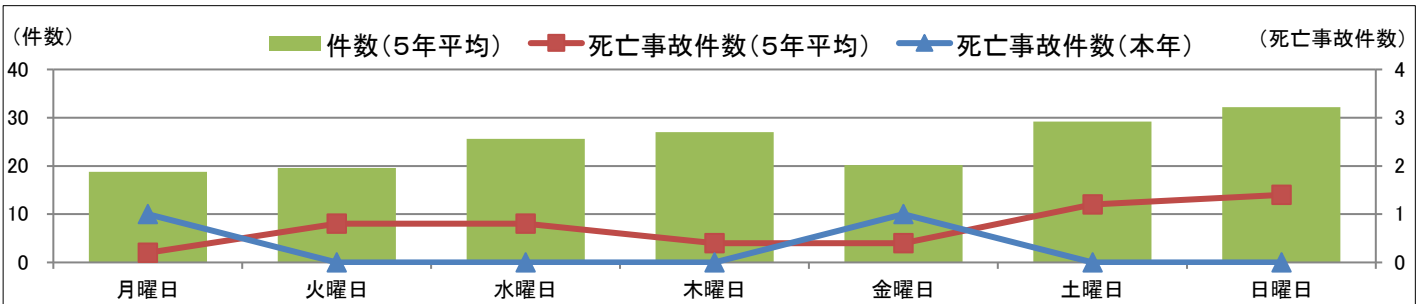
	H27	H28	H29	H30	R01
事故件数	158	202	174	177	152
死亡事故件数	5	7	3	10	1

2 飲酒事故の月別発生件数(過去5年平均)



	1月	2月	3月	4月	5月	6月	7月	8月	9月	10月	11月	12月	計
H27	13	15	19	8	17	18	11	9	13	10	13	12	158
H28	22	19	21	16	16	18	13	9	10	20	15	23	202
H29	12	6	20	11	14	11	16	13	18	10	17	26	174
H30	19	16	14	11	21	13	14	13	9	12	14	21	177
R01	11	14	13	11	11	14	16	11	10	15	16	10	152
5年平均	15.4	14.0	17.4	11.4	15.8	14.8	14.0	11.0	12.0	13.4	15.0	18.4	172.6
R02	15	13	19	6									
前年比	+4	-1	+6	-5									

3 飲酒事故曜日別発生件数(過去5年平均)



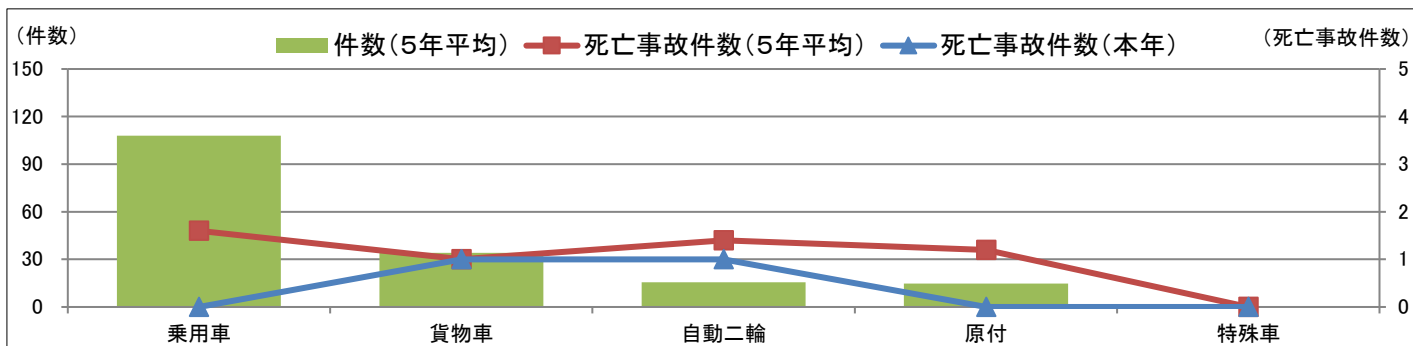
(1) 各年曜日別発生件数

	月曜日	火曜日	水曜日	木曜日	金曜日	土曜日	日曜日	計
H27	13	15	22	24	19	31	34	158
H28	21	26	22	37	25	33	38	202
H29	21	25	31	21	20	28	28	174
H30	18	18	27	31	18	30	35	177
R01	21	14	26	22	19	24	26	152
5年平均	18.8	19.6	25.6	27.0	20.2	29.2	32.2	172.6
R02	5	9	8	8	7	6	10	53

(2) 各年曜日別死亡事故発生件数

	月曜日	火曜日	水曜日	木曜日	金曜日	土曜日	日曜日	計
H27	0	1	1	1	0	1	1	5
H28	0	2	2	0	1	0	2	7
H29	0	1	0	0	0	2	0	3
H30	1	0	1	1	1	3	3	10
R01	0	0	0	0	0	0	1	1
5年平均	0.2	0.8	0.8	0.4	0.4	1.2	1.4	5.2
R02	1	0	0	0	1	0	0	2

4 飲酒事故当事者別発生件数(過去5年平均)



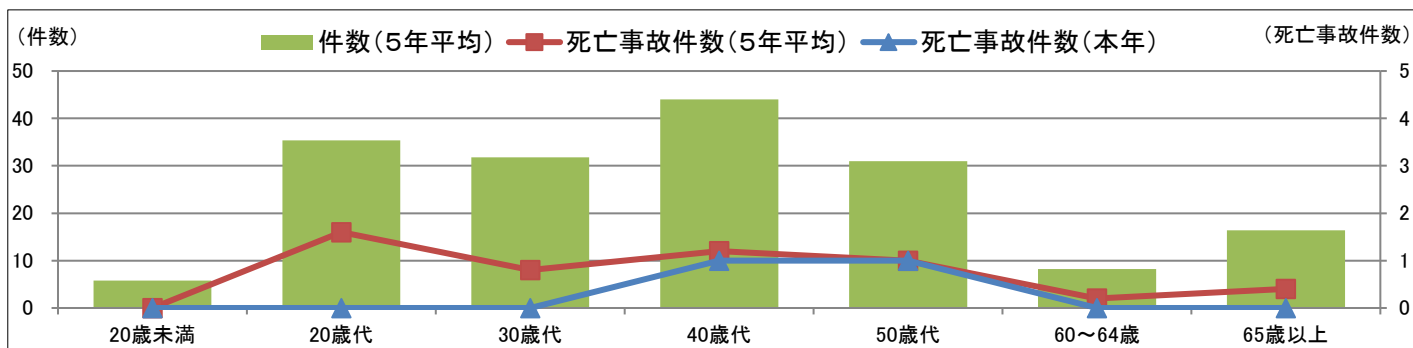
(1) 各年当事者別発生件数

	乗用車	貨物車	自動二輪	原付	特殊車	計
H27	107	29	15	7	0	158
H28	126	44	12	20	0	202
H29	118	33	10	13	0	174
H30	101	31	23	22	0	177
R01	88	34	18	12	0	152
5年平均	108.0	34.2	15.6	14.8	0.0	172.6
R02	41	6	2	4	0	53

(2) 各年当事者別死亡事故発生件数

	乗用車	貨物車	自動二輪	原付	特殊車	計
H27	2	1	1	1	0	5
H28	2	1	2	2	0	7
H29	1	0	1	1	0	3
H30	2	3	3	2	0	10
R01	1	0	0	0	0	1
5年平均	1.6	1.0	1.4	1.2	0.0	5.2
R02	0	1	1	0	0	2

5 飲酒事故年代別発生件数(過去5年平均)



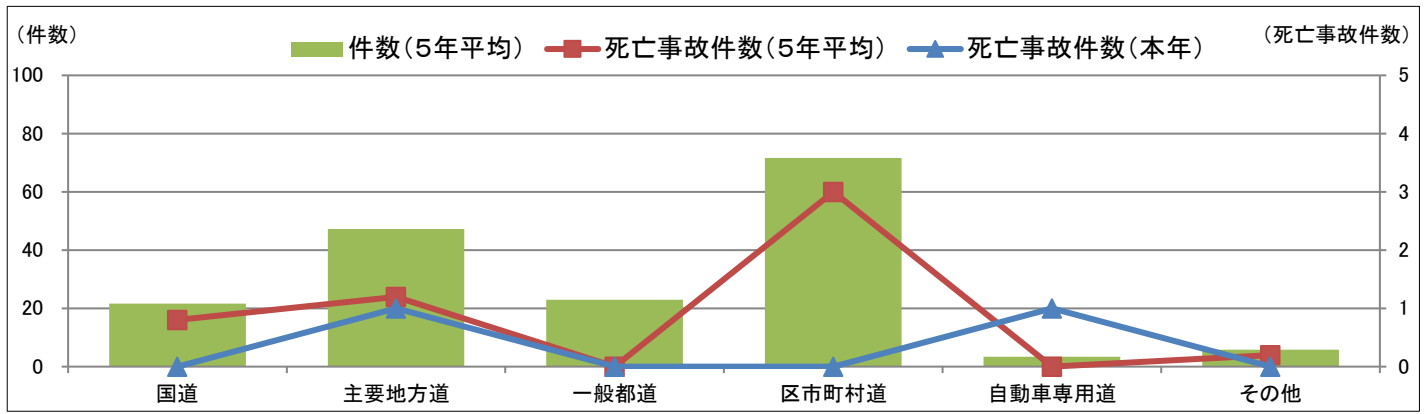
(1) 各年年代別発生件数

	20歳未満	20歳代	30歳代	40歳代	50歳代	60~64歳	65歳以上	計
H27	6	32	37	44	23	8	8	158
H28	5	34	51	43	34	10	25	202
H29	7	27	24	57	34	9	16	174
H30	6	44	27	45	34	7	14	177
R01	5	40	20	31	30	7	19	152
5年平均	5.8	35.4	31.8	44.0	31.0	8.2	16.4	172.6
R02	0	12	7	17	13	3	1	53

(2) 各年年代別死亡事故発生件数

	20歳未満	20歳代	30歳代	40歳代	50歳代	60~64歳	65歳以上	計
H27	0	2	0	2	1	0	0	5
H28	0	2	2	2	0	0	1	7
H29	0	1	0	0	2	0	0	3
H30	0	3	2	1	2	1	1	10
R01	0	0	0	1	0	0	0	1
5年平均	0.0	1.6	0.8	1.2	1.0	0.2	0.4	5.2
R02	0	0	0	1	1	0	0	2

6 飲酒事故道路別発生状況(過去5年平均)



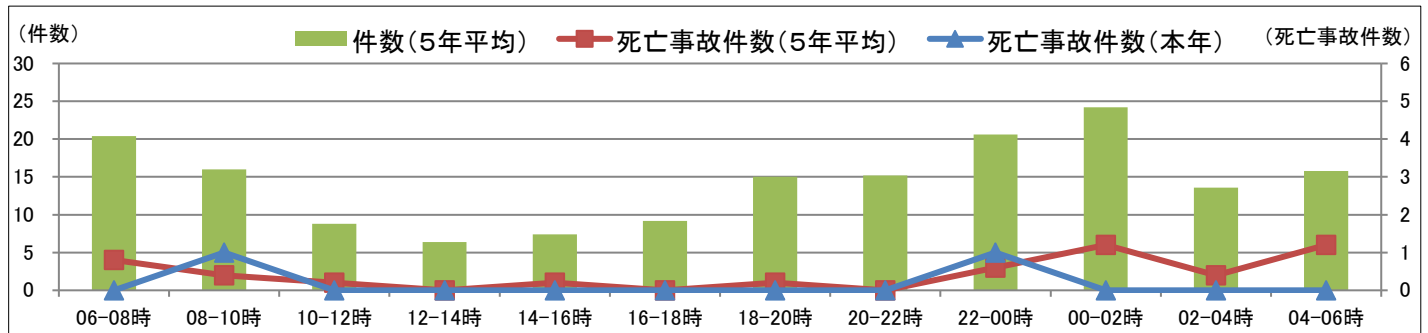
(1) 各年道路別発生状況

	国道	主要地方道	一般都道	区市町村道	自動車専用道	その他	計
H27	17	39	21	77	2	2	158
H28	29	58	27	74	4	10	202
H29	20	46	26	70	3	9	174
H30	26	53	19	71	3	5	177
R01	16	40	22	66	5	3	152
5年平均	21.6	47.2	23.0	71.6	3.4	5.8	172.6
R02	4	17	6	22	3	1	53

(2) 各年道路別死亡事故発生件数

	国道	主要地方道	一般都道	区市町村道	自動車専用道	その他	計
H27	0	0	0	5	0	0	5
H28	2	2	0	3	0	0	7
H29	0	2	0	1	0	0	3
H30	2	2	0	5	0	1	10
R01	0	0	0	1	0	0	1
5年平均	0.8	1.2	0.0	3.0	0.0	0.2	5.2
R02	0	1	0	0	1	0	2

7 飲酒事故時間帯別発生状況(過去5年平均)



(1) 各年時間帯別発生状況

	06-08時	08-10時	10-12時	12-14時	14-16時	16-18時	18-20時	20-22時	22-00時	00-02時	02-04時	04-06時	計
H27	18	15	11	6	3	11	11	12	21	23	8	19	158
H28	26	12	15	3	9	9	23	14	29	25	18	19	202
H29	16	14	9	7	8	7	20	24	18	26	15	10	174
H30	19	22	4	10	6	11	17	18	19	26	9	16	177
R01	23	17	5	6	11	8	4	8	16	21	18	15	152
5年平均	20.4	16.0	8.8	6.4	7.4	9.2	15.0	15.2	20.6	24.2	13.6	15.8	172.6
R02	5	5	5	0	2	0	6	5	9	7	4	5	53

(2) 各年時間帯別死亡事故発生件数

	06-08時	08-10時	10-12時	12-14時	14-16時	16-18時	18-20時	20-22時	22-00時	00-02時	02-04時	04-06時	計
H27	2	0	1	0	0	0	0	0	1	0	0	1	5
H28	0	0	0	0	0	0	1	0	0	2	1	3	7
H29	0	1	0	0	0	0	0	0	0	2	0	0	3
H30	2	1	0	0	1	0	0	0	2	2	1	1	10
R01	0	0	0	0	0	0	0	0	0	0	0	1	1
5年平均	0.8	0.4	0.2	0.0	0.2	0.0	0.2	0.0	0.6	1.2	0.4	1.2	5.2
R02	0	1	0	0	0	0	0	0	1	0	0	0	2