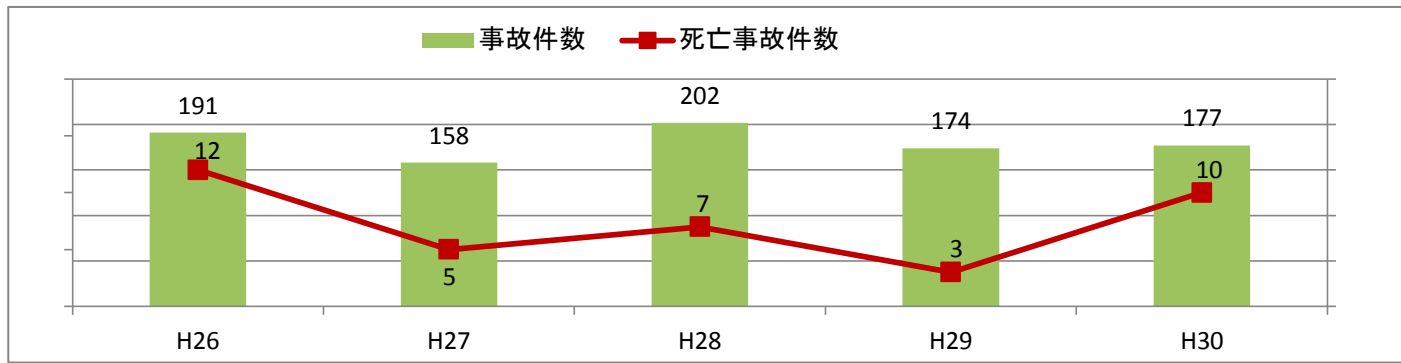


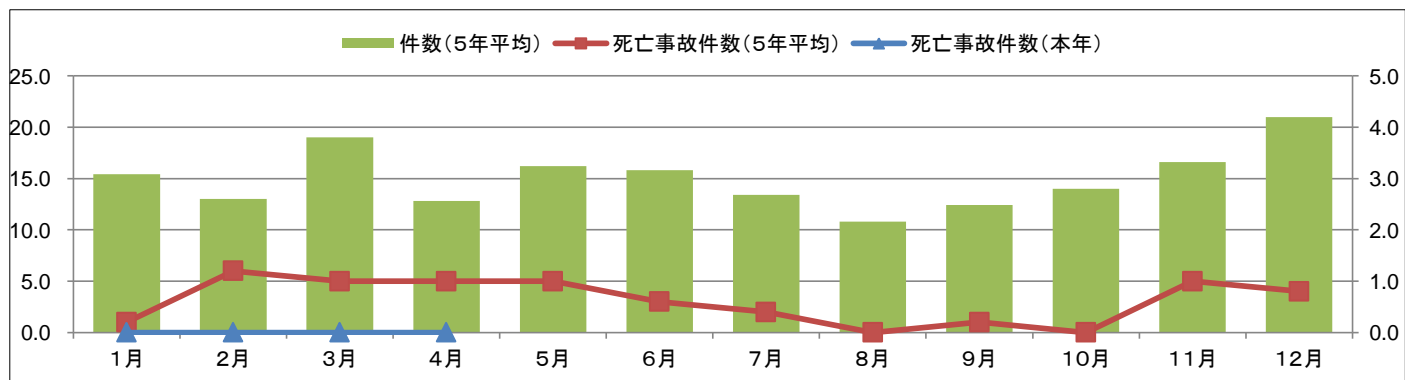
# 都内飲酒関与事故(原付以上の第一当事者)の発生状況

## 1 飲酒事故発生件数の推移(各年12月末の数値)



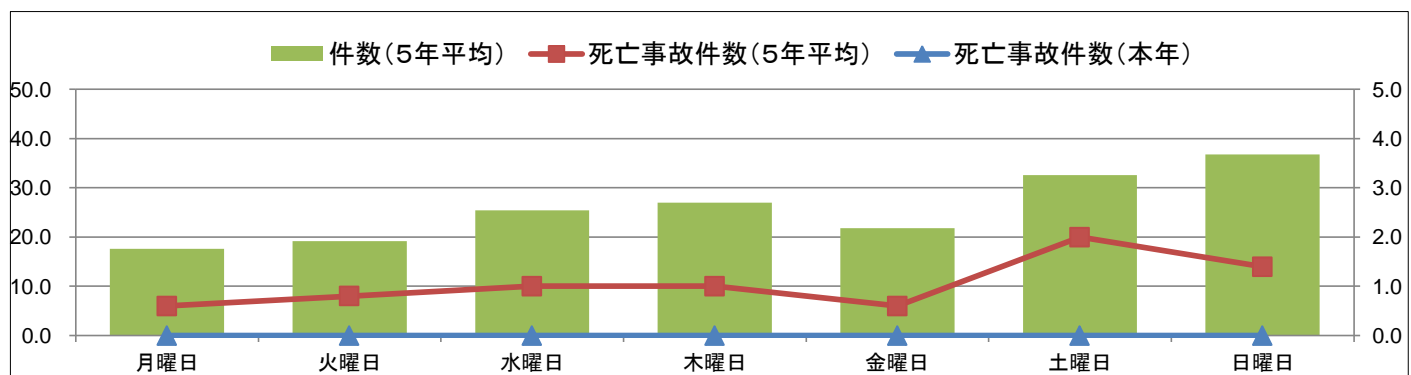
発生件数	H26	H27	H28	H29	H30
事故件数	191	158	202	174	177
死亡事故件数	12	5	7	3	10

## 2 飲酒事故の月別発生件数(過去5年平均)



発生件数	1月	2月	3月	4月	5月	6月	7月	8月	9月	10月	11月	12月	計
26年	11	9	21	18	13	19	13	10	12	18	24	23	191
27年	13	15	19	8	17	18	11	9	13	10	13	12	158
28年	22	19	21	16	16	18	13	9	10	20	15	23	202
29年	12	6	20	11	14	11	16	13	18	10	17	26	174
30年	19	16	14	11	21	13	14	13	9	12	14	21	177
5年平均	15.4	13.0	19.0	12.8	16.2	15.8	13.4	10.8	12.4	14.0	16.6	21.0	180.4
31年	11	13	13	11									
前年比	-8	-3	-1	±0									

## 3 飲酒事故曜日別発生件数(過去5年平均)



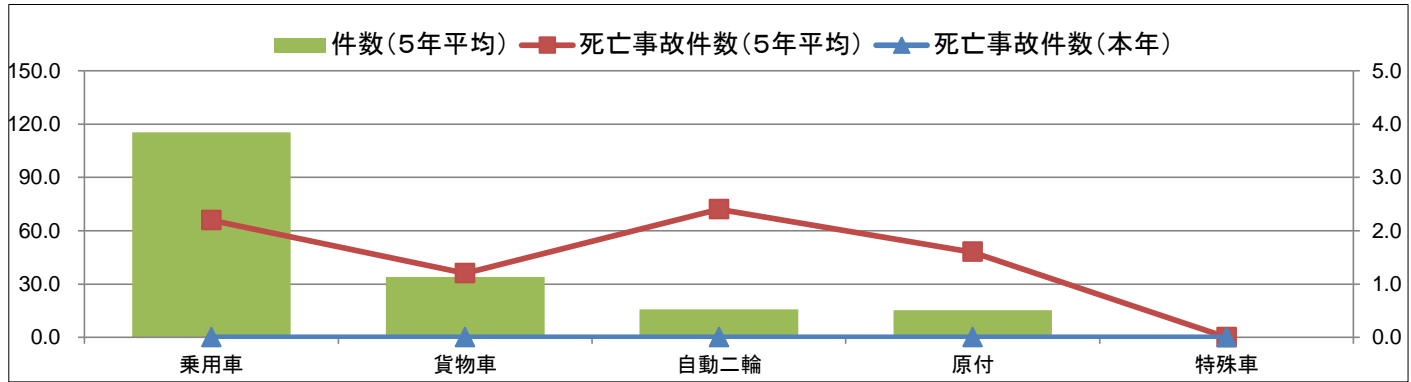
### (1) 各年曜日別発生件数

発生件数	月曜日	火曜日	水曜日	木曜日	金曜日	土曜日	日曜日	計
26年	15	12	25	22	27	41	49	191
27年	13	15	22	24	19	31	34	158
28年	21	26	22	37	25	33	38	202
29年	21	25	31	21	20	28	28	174
30年	18	18	27	31	18	30	35	177
5年平均	17.6	19.2	25.4	27.0	21.8	32.6	36.8	180.4
31年	9	2	9	6	7	7	8	48

### (2) 各年曜日別死亡事故発生件数

死亡事故	月曜日	火曜日	水曜日	木曜日	金曜日	土曜日	日曜日	計
26年	2	0	1	3	1	4	1	12
27年	0	1	1	1	0	1	1	5
28年	0	2	2	0	1	0	2	7
29年	0	1	0	0	0	2	0	3
30年	1	0	1	1	1	3	3	10
5年平均	0.6	0.8	1.0	1.0	0.6	2.0	1.4	7.4
31年	0	0	0	0	0	0	0	0

4 飲酒事故当事者別発生件数(過去5年平均)



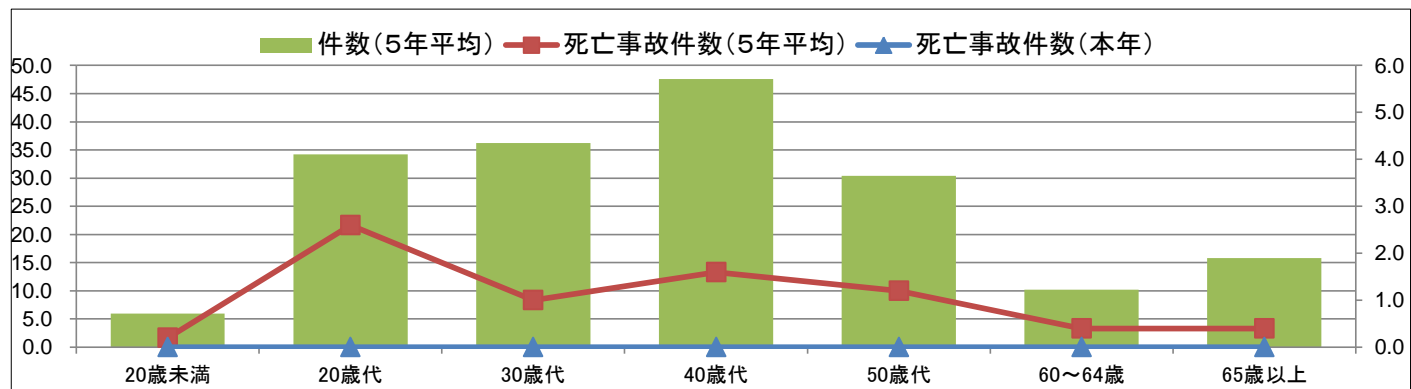
(1) 各年当事者別発生件数

発生件数	乗用車	貨物車	自動二輪	原付	特殊車	計
26年	125	33	19	14	0	191
27年	107	29	15	7	0	158
28年	126	44	12	20	0	202
29年	118	33	10	13	0	174
30年	101	31	23	22	0	177
5年平均	115.4	34.0	15.8	15.2	0.0	180.4
31年	28	11	6	3	0	48

(2) 各年当事者別死亡事故発生件数

死亡事故	乗用車	貨物車	自動二輪	原付	特殊車	計
26年	4	1	5	2	0	12
27年	2	1	1	1	0	5
28年	2	1	2	2	0	7
29年	1	0	1	1	0	3
30年	2	3	3	2	0	10
5年平均	2.2	1.2	2.4	1.6	0.0	7.4
31年	0	0	0	0	0	0

5 飲酒事故年代別発生件数(過去5年平均)



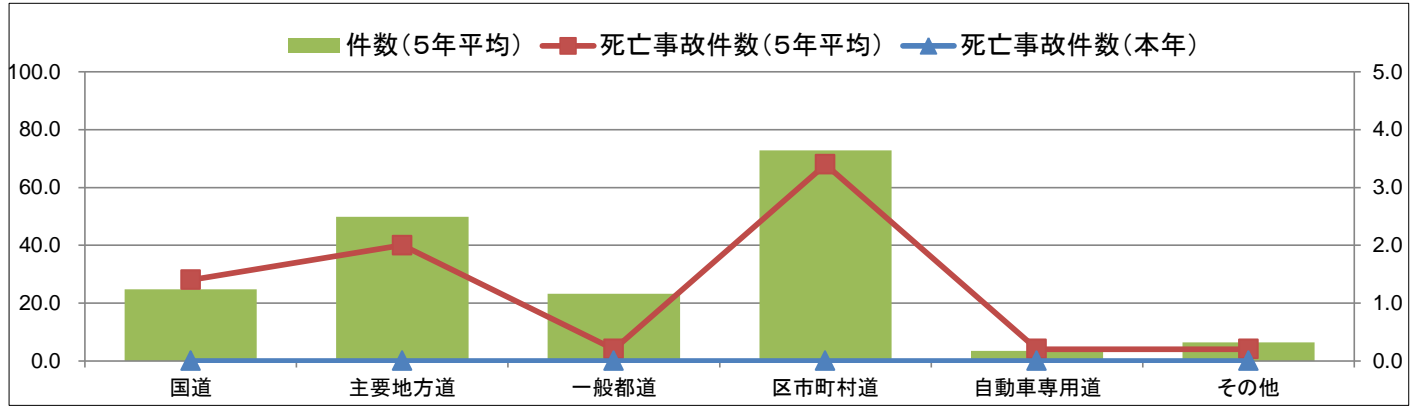
(1) 各年年代別発生件数

発生件数	20歳未満	20歳代	30歳代	40歳代	50歳代	60~64歳	65歳以上	計
26年	6	34	42	49	27	17	16	191
27年	6	32	37	44	23	8	8	158
28年	5	34	51	43	34	10	25	202
29年	7	27	24	57	34	9	16	174
30年	6	44	27	45	34	7	14	177
5年平均	6.0	34.2	36.2	47.6	30.4	10.2	15.8	180.4
31年	1	10	8	10	11	2	6	48

(2) 各年年代別死亡事故発生件数

死亡事故	20歳未満	20歳代	30歳代	40歳代	50歳代	60~64歳	65歳以上	計
26年	1	5	1	3	1	1	0	12
27年	0	2	0	2	1	0	0	5
28年	0	2	2	2	0	0	1	7
29年	0	1	0	0	2	0	0	3
30年	0	3	2	1	2	1	1	10
5年平均	0.2	2.6	1.0	1.6	1.2	0.4	0.4	7.4
31年	0	0	0	0	0	0	0	0

6 飲酒事故道路別発生状況(過去5年平均)



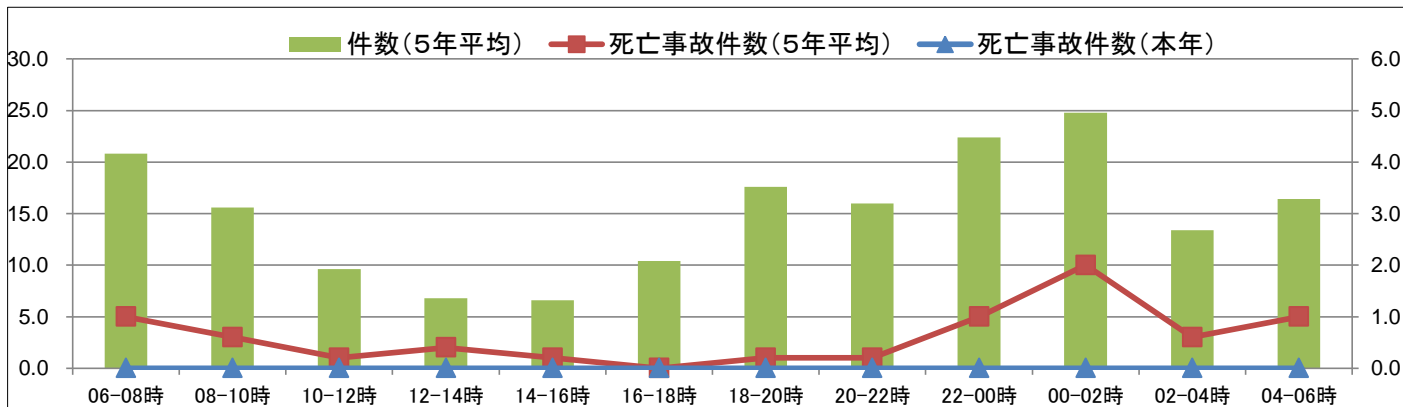
(1) 各年道路別発生状況

発生件数	国道	主要地方道	一般都道	区市町村道	自動車専用道	その他	計
26年	32	53	23	72	5	6	191
27年	17	39	21	77	2	2	158
28年	29	58	27	74	4	10	202
29年	20	46	26	70	3	9	174
30年	26	53	19	71	3	5	177
5年平均	24.8	49.8	23.2	72.8	3.4	6.4	180.4
31年	6	11	7	22	1	1	48

(2) 各年道路別死亡事故発生件数

死亡事故	国道	主要地方道	一般都道	区市町村道	自動車専用道	その他	計
26年	3	4	1	3	1	0	12
27年	0	0	0	5	0	0	5
28年	2	2	0	3	0	0	7
29年	0	2	0	1	0	0	3
30年	2	2	0	5	0	1	10
5年平均	1.4	2.0	0.2	3.4	0.2	0.2	7.4
31年	0	0	0	0	0	0	0

7 飲酒事故時間帯別発生状況(過去5年平均)



(1) 各年時間帯別発生状況

発生件数	06-08時	08-10時	10-12時	12-14時	14-16時	16-18時	18-20時	20-22時	22-00時	00-02時	02-04時	04-06時	計
26年	25	15	9	8	7	14	17	12	25	24	17	18	191
27年	18	15	11	6	3	11	11	12	21	23	8	19	158
28年	26	12	15	3	9	9	23	14	29	25	18	19	202
29年	16	14	9	7	8	7	20	24	18	26	15	10	174
30年	19	22	4	10	6	11	17	18	19	26	9	16	177
5年平均	20.8	15.6	9.6	6.8	6.6	10.4	17.6	16.0	22.4	24.8	13.4	16.4	180.4
31年	6	7	1	0	4	2	0	2	6	12	5	3	48

(2) 各年時間帯別死亡事故発生件数

死亡事故	06-08時	08-10時	10-12時	12-14時	14-16時	16-18時	18-20時	20-22時	22-00時	00-02時	02-04時	04-06時	計
26年	1	1	0	2	0	0	0	1	2	4	1	0	12
27年	2	0	1	0	0	0	0	0	1	0	0	1	5
28年	0	0	0	0	0	0	1	0	0	2	1	3	7
29年	0	1	0	0	0	0	0	0	0	2	0	0	3
30年	2	1	0	0	1	0	0	0	2	2	1	1	10
5年平均	1.0	0.6	0.2	0.4	0.2	0.0	0.2	0.2	1.0	2.0	0.6	1.0	7.4
31年	0	0	0	0	0	0	0	0	0	0	0	0	0