

保護者の方へ

お子さんを守ってあげられるのはあなたです

お子さんを自転車に同乗させるときは 乗せ方のルールを守りましょう



自転車の安全利用を推進するロゴマーク

電動アシスト自転車を安全に 利用しましょう

電源を入れるときは、両手
はハンドル、両足は地面に。



発進時は、ペダルをゆっくり
踏み込みましょう。

前抱っこはダメ



自転車利用中の対人賠償事故に備える保険等※に 加入している必要があります!!

自転車利用中に事故を起こした際には、自分がけがをするだけでなく、相手にけがなどをさせることがあります。万が一に備えて、保険等に加入している必要があります。

※自転車の利用によって生じた損害を賠償するための保険・共済

● 自転車利用者は、自転車の利用によって生じた他人の生命又は身体の損害を賠償する自転車損害賠償保険等に加入しなければなりません。(東京都自転車安全利用条例第27条)

● 保護者の方は、未成年のお子さんが自転車を利用するときは、自転車の利用によって生じた他人の生命又は身体の損害を賠償する自転車損害賠償保険等に加入しなければなりません。(東京都自転車安全利用条例第27条の2)

自転車利用中の対人賠償事故に備える保険等は、傷害保険、火災保険、自動車保険等の特約として契約することもできます。また、点検整備された自転車の車体に付帯された保険(TSマーク付帯保険)もあります。既に参加している保険等に補償が付帯している場合もありますので、確認してください。詳細は、保険会社や保険代理店等にお問い合わせください。

自転車側が加害者になった賠償責任の例

小学5年生の少年が、坂道を自転車で下っていた際に、前方不注意で女性に衝突。女性は頭の骨を折り、意識が戻らない状態。裁判所は、少年の保護者に監督責任を認め、約9,500万円の賠償を命じました。(神戸地方裁判所、平成25年7月4日判決)

お子さん2人に乗せる場合は 基準を満たした自転車に乗りましょう

幼児2人に乗せる場合には一定の安全基準を満たした「幼児2人同乗用自転車」を使いましょう。普通の自転車の前後に座席を取り付けて幼児2人に乗せてはいけません。

※幼児とは小学校就学の始期に達するまでの者



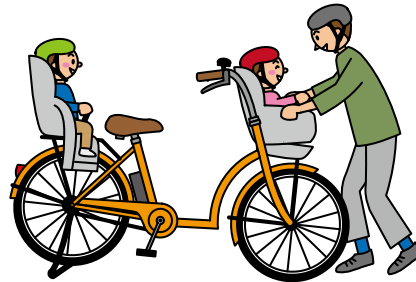
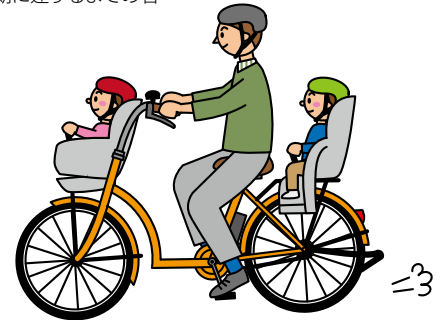
BAAマーク



SGマーク

幼児2人同乗基準適合車
社団法人自転車協会

幼児2人同乗
基準適合マーク



⚠ 注意

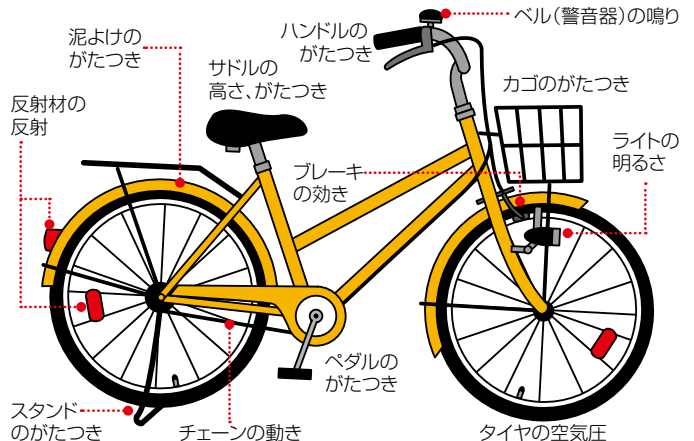
- ・お子さんを座席に乗せるときは、必ずベルトをしめましょう。
- ・お子さんを座席に乗せたまま、自転車から離れないでください。

ヘルメットをかぶりましょう

● 自転車に乗る人はヘルメットの着用が努力義務になります。(道路交通法第63条の11)(東京都自転車安全利用条例第19条)

点検整備をしましょう

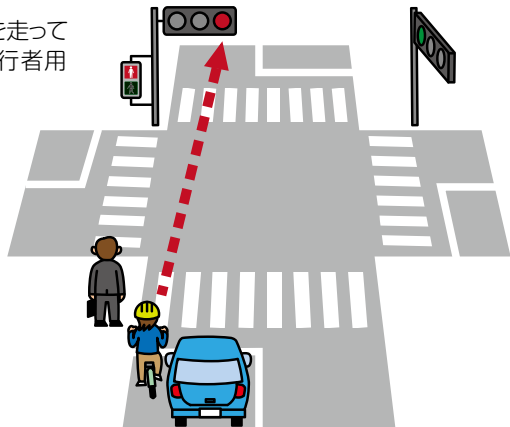
自転車は日常的に点検整備しましょう。また、年に一回程度は自転車店等で点検整備してもらいましょう。



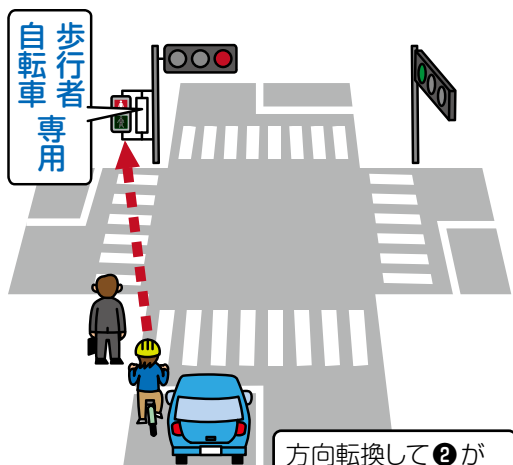
自転車のルールをもう一度確認してみましょう

「歩行者・自転車専用」の表示がない場合 車両用の信号に従わなければいけません

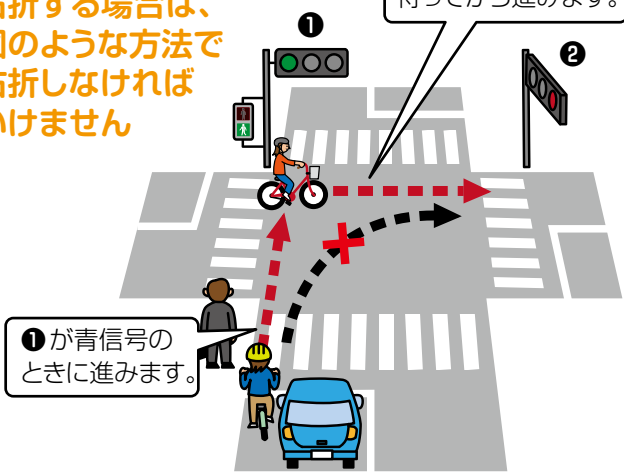
ただし、歩道を走っているときは歩行者用の信号に従う



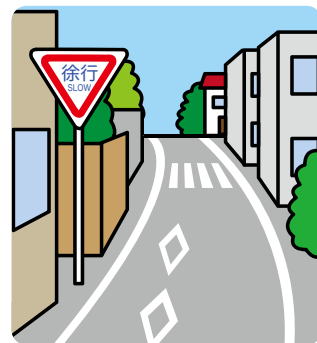
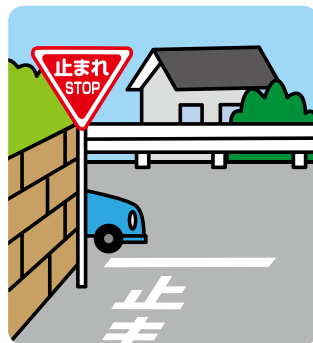
「歩行者・自転車専用」の表示がある場合 歩行者用の信号に従わなければいけません



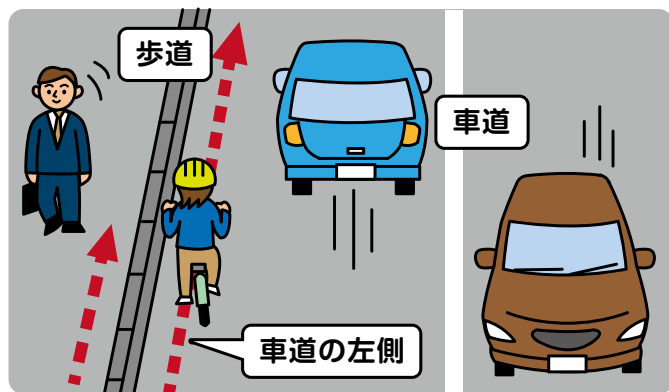
右折する場合は、 図のような方法で 右折しなければ いけません



道路標識・標示に従い、一時停止やすぐに 停止できるような速度で通行するなどして、 安全を確認しなければいけません



車道と歩道の区別のある道路では、原則として、 車道を通行しなければいけません



車道を通行するときは、
左側を通行しなければいけません。

歩道を通行する場合は、車道寄りを安全な速度で通行し、歩行者の通行を妨げるおそれがあるときは、止まらなければいけません。



歩行者優先

歩道を通行することができる場合

- 道路標識により自転車が歩道を通行することができるかとされているとき
- 自転車の通行の安全を確保するためにやむを得ないと認められるとき

自転車のルール・マナーをもっと詳しく学びたい方は… 東京都自転車安全学習アプリ「輪トレ」

アニメーション・CGで分かりやすく解説!

自転車走行のバーチャル体験が可能!

試験で合格証ゲット! 各種特典有!



スマホ・タブレットで利用可能! ダウンロードはこちら▲

自転車も取締りの対象となります

自転車に乗る場合は、危険な走り方を避けるとともに、側方や後方の車の動きにも十分注意しましょう。

「東京都自転車の安全で適正な利用の促進に関する条例」(本文中は「東京都自転車安全利用条例」と表記)では、自転車損害賠償保険等への加入やヘルメットの着用などの規定を設けています。
令和5年3月発行 自転車安全利用普及啓発リーフレット

東京都 自転車条例

検索

編集発行 東京都

お問い合わせ 電話 03-5388-3124・3127